



Kinder

Angebote mit Übernachtung, Tagesangebote,
soziale Gruppenangebote, stundenweise Angebote

Finanzierung: Angebote der Lebenshilfe Böblingen e.V.

Grundsätzlich gilt:

Alle Angebote der Lebenshilfe Böblingen e.V. werden durch Spenden und Fördergelder bezuschusst und werden anteilig in Rechnung gestellt. Dies gilt sowohl für die Kosten des Pflege- und Assistenzaufwandes als auch für die Sachkosten.

Bei Übernachtungsangeboten beinhalten die Sachkosten die Kosten der Unterkunft, der Verpflegung und die anteiligen Fahrtkosten. Bei stunden- und tageweisen Angeboten werden die Fahrtkosten separat ausgewiesen. Sach- und Fahrtkosten können nur über den Entlastungsbetrag abgerechnet werden.

Finanzierung über Pflegeleistungen nach SGB XI

■ Pflegegrad 1–5 / Entlastungsbetrag (§ 45b SGB XI)
Abrechnung von Pflege- und Assistenzaufwand und / oder Abrechnung von Sachkosten in Höhe von 125,-€ pro Monat

NEU ab 01.07 2025

■ Pflegegrad 2–5 / Entlastungsbudget
Für die Verhinderungspflege (§39 SGB XI) und die Kurzzeitpflege (§42 SGB XI) wird ein gemeinsames Jahresbudget eingeführt. Es steht ein Betrag von bis zu 3.539,- Euro/Kalenderjahr (bisher 2.499,- Euro) zur Verfügung.

Dieser Betrag ist frei verfügbar und kann flexibel für beide Leistungsarten zur Abrechnung des Pflege- und Assistenzaufwandes eingesetzt werden.

NEU:

Finanzierung über Soziale Teilhabe nach SGB IX

Sie leben in einer besonderen Wohnform oder erhalten ambulante Assistenzleistungen im eigenen Wohnraum?
Pflegeleistungen können nicht eingesetzt werden oder reichen nicht aus?

Erwachsene Personen mit einer wesentlichen Behinderung, die in besonderen oder ambulant betreuten Wohnformen leben, haben die Möglichkeit Assistenzleistungen zur sozialen Teilhabe in der Freizeit, bei Sport und Kultur über das neunte Sozialgesetzbuch (SGB IX, Eingliederungshilfe für Menschen mit Behinderung) zu beantragen.

Sie können sich diesbezüglich mit dem zuständigen Leistungsträger in Verbindung setzen.

Selbstzahler:

Die Preise für Selbstzahler, die keinen Anspruch auf Pflegeleistungen haben, werden separat ausgewiesen.

Nichtmitglieder:

Nichtmitglieder der Lebenshilfe Böblingen e.V. zahlen einen Aufschlag in Eigenleistung von 10% pro Angebot.

Wichtige Hinweise und Teilnahmebedingungen

01. Teilnehmerin/Teilnehmer

Unseren Angeboten kann sich grundsätzlich jede/jeder anschließen, sofern für das jeweilige Programm keine Teilnehmerbeschränkung nach Alter, Geschlecht oder einer bestimmten Personengruppe angegeben sind.

02. Reihenfolge der Anmeldungen

Für alle Angebote ist eine schriftliche Anmeldung notwendig. Die Vergabe erfolgt nach Reihenfolge der Anmeldungseingänge. Darüber hinaus können Sachkriterien (z.B. Alter, Mitgliedschaft) vom Veranstalter als Grundlage für eine Vorauswahl herangezogen werden.

03. Anmeldebestätigung/Rechnung

Freizeiten und Reisen

Wenn bei der gewünschten Freizeit Plätze frei sind, erhalten Sie von uns eine Teilnahmebestätigung.

Vor jeder Freizeit werden wir Ihnen nähere Informationen zukommen lassen.

Stundenweise- und Tagesangebote

Wenn bei dem gewünschten Angebot Plätze frei sind, erhalten Sie von uns eine Teilnahmebestätigung.

Vor jedem Angebot werden wir Ihnen nähere Informationen zukommen lassen.

04. Unsere Leistungen

Je nach Angebot erbringen wir folgende Leistungen:

Hin- und Rückreise, Unterkunft, Verpflegung, pädagogische Leitung und Assistenz, Pflege, abwechslungsreiches Programm, integrative Maßnahmen.

05. Privat-Haftpflichtversicherung

Voraussetzung für die Teilnahme ist, dass die Teilnehmende/der Teilnehmende über eine Privat-Haftpflichtversicherung abgesichert ist

Wichtige Hinweise und Rücktrittsregelungen

01. Rücktritt des Teilnehmenden

Freizeiten und Reisen

Die Teilnehmenden können vor Beginn der Freizeit zurücktreten. Bei einem Rücktritt vom 13. Tag bis zum Reisebeginn kann die Lebenshilfe Böblingen 50 % des Freizeitbetrages verlangen, sollte kein Ersatzteilnehmender gefunden werden.

Für Flugfreizeiten gelten gesonderte Bedingungen. Diese Bedingungen werden mit der Anmeldebestätigung verschickt.

Stundenweise- und Tagesangebote

Die Absage von einem Angebot ist bis zu 3 Tage vor Beginn unentgeltlich. Danach erheben wir die vollen Kosten.

Bei Nichtteilnahme ohne Abmeldung werden die vollen Kosten in Rechnung gestellt.

02. Absage und Rücktritt durch die Lebenshilfe

Freizeiten

Sollte eine der Freizeiten die Mindestbelegung nicht erreichen oder kann aus sonstigen Gründen nicht stattfinden, so kann diese bis 8 Tage vor Antritt abgesagt werden.

Stundenweise- und Tagesangebote

Sollte ein Angebot aufgrund einer fehlender Mindestbelegung oder sonstigen Gründen nicht stattfinden können, so kann dies bis 3 Tage vorher abgesagt werden.

03. Nicht in Anspruch genommene Leistungen bei Freizeiten und Reisen

Nimmt die Teilnehmende/der Teilnehmende einzelne Reiseleistungen infolge vorzeitiger Rückreise wegen Krankheit oder aus anderen Gründen nicht in Anspruch, so besteht kein Anspruch des Teilnehmenden/der Teilnehmenden auf anteilige Rückerstattung.

04. Programmänderungen auf Freizeiten und Reisen

Änderungen oder Abweichungen einzelner Reiseleistungen vom vereinbarten Inhalt der Freizeit, die nach Vertragsabschluss notwendig wurden, sind möglich soweit sie unter Berücksichtigung der Interessen der Teilnehmenden zumutbar sind.

Symbole



Wann findet das Angebot statt?



Was kostet das Angebot?



Wo findet das Angebot statt?



Für wen ist das Angebot geeignet?



Ist das Angebot für
Rollstuhlfahrer geeignet?



Winterfreizeit

Das erwartet Dich:

Anfang März haben wir im Allgäu oft Glück und es liegt Schnee. Ganz in der Nähe ist ein richtiger Rodelberg auf dem wir Schlitten fahren können. Aber auch so gibt es in der näheren Umgebung viel zu erleben und wenn wir Lust haben, gehen wir zu einem Faschingsumzug oder einer Faschingsfeier. Außerdem haben wir im Zollhaus einen großen Garten. Dort können wir spielen, Schneemänner bauen und Schneeballschlachten machen.

Im Zollhaus gibt es auch eine große Küche in der wir unser Lieblingsessen wie Spaghetti mit Tomatensoße, Pfannkuchen oder Nuggets mit Pommes kochen können. Abends können wir gemeinsam etwas spielen oder es uns bei einem Kinoabend richtig gemütlich machen.



Montag 03.03. bis Freitag 07.03.2025



Kinder von 8 bis 14 Jahren



575,- € Pflege/Assistenz (Abrechnung über Pflegekasse möglich)
100,- € Sachkosten



Das Freizeithaus ist rollstuhlgerecht



Zollhaus der Lebenshilfe Böblingen,
Neuhaus 55, 88175 Scheidegg



Osterfreizeit

Das erwartet Dich:

An Ostern ist es im Allgäu meist schon etwas wärmer und wir können auch viel draußen unternehmen. Gemeinsam können wir im Garten auf Ostereiersuche gehen oder Stockbrot am Lagerfeuer machen. Aber auch so gibt es in der näheren Umgebung viel zu erleben und wenn wir Lust haben, können wir zu einem Streichelzoo, einem Spielplatz oder Eis essen gehen.

Im Zollhaus gibt es auch eine große Küche in der wir unser Lieblingsessen wie Spaghetti mit Tomatensoße, Pfannkuchen oder Pizza kochen können. Vielleicht hast Du ja auch eine gute Idee, was wir kochen können. Abends können wir gemeinsam etwas spielen oder es uns bei einem Kinoabend richtig gemütlich machen.



Samstag 12.04. bis Donnerstag 17.04.2025



Kinder von 8 bis 14 Jahren



690,- € Pflege/Assistenz (Abrechnung über Pflegekasse möglich)
120,- € Sachkosten



Das Freizeithaus ist rollstuhlgerecht



Zollhaus der Lebenshilfe Böblingen,
Neuhaus 55, 88175 Scheidegg



Herbstfreizeit

Das erwartet Dich:

Herbst im Allgäu da kann man ganz viel erleben. Gemeinsam Herbstschätze suchen, Tiere besuchen, basteln, backen und kochen oder die ausgefallensten Kürbisse schnitzen.

Eine richtige Halloweenparty mit besonderem Essen, Musik und gruseliger Deko darf natürlich nicht fehlen. Wir haben uns für euch einiges überlegt und du kannst dich mit deinen Freunden schon auf eine tolle Woche freuen.



Samstag 25.10. bis Samstag 01.11.2025



Kinder von 10 bis 18 Jahren



920,- € Pflege/Assistenz (Abrechnung über Pflegekasse möglich)
160,- € Sachkosten



Das Freizeithaus ist rollstuhlgerecht



Zollhaus der Lebenshilfe Böblingen,
Neuhaus 55, 88175 Scheidegg



Tagesangebote in den Ferien – Übersicht

Die Kernzeiten sind jeweils von 9 bis 16 Uhr. Bei Bedarf können Sie auch einzelne Tage oder individuelle Zeiten buchen.



80,- € Pflege/Assistenz (Abrechnung über Pflegekasse möglich)
10,- € pro Fahrt innerhalb d. Landkreises
außerhalb d. Landkreises nach Aufwand



Kinder



Fasching – Motto: Fantasiewelt
Mo. 03.03. bis Fr. 07.03.2025

Ostern – Motto: Frühlingsfreuden
Mo. 14.04. bis Do. 17.04.2025
Di. 22.04. bis Fr. 25.04.2025

Pfingsten – Motto: Ritter und Burgen
Di. 10.06. bis Fr. 13.06.2025
Mo. 16.06. bis Mi. 18.06.2025
Fr. 20.06.2025

Sommer:

Do. 31.07., Fr. 01.08.2025

Stadtranderholung:

Sommerferienwochen 1 und 2

1. Woche: Mo. 04.08. bis Fr. 08.08.2025

2. Woche: Mo. 11.08. bis Fr. 15.08.2025

Sommerferienwochen 5 und 6

5. Woche: Mo. 01.09. bis Fr. 05.09.2025

6. Woche: Mo. 08.09. bis Fr. 12.09.2025

Herbst – Motto: Herbstliche Wunderwelt

Mo. 27.10. bis Fr. 31.10.2025

Winter:

Fr. 02.01.2026, Mo. 05.01.2026



Stadtranderholung: Sommerferienwochen 1 und 2

In den ersten zwei Ferienwochen haben wir täglich für dich und deine Freunde ein abwechslungsreiches Programm vorbereitet.

Die zwei Wochen stehen unter dem Motto – Zirkuswelt.

Gemeinsam starten wir unseren Tag in bedürfnis- und interessenbezogenen Kleingruppen mit einem Frühstück. Es gibt abenteuerliche und spannende Programmpunkte wie Basteln, Toben, Spielen mit unseren Freunden und wir machen kleine Ausflüge. Mittags gibt es eine warme Mahlzeit um dann gestärkt in unser Nachmittagsprogramm zu starten.

Nach einem langen Tag und viel Bewegung lassen wir den Tag mit einem kleinen Snack entspannt ausklingen.



Jeweils 9–16 Uhr
1. Woche: Mo. 04.08. bis Fr. 08.08.2025
2. Woche: Mo. 11.08. bis Fr. 15.08.2025



Pro Woche:
350,- € Pflege/Assistenz (Abrechnung über Pflegekasse möglich)
250,- € ohne Pflegegrad
100,- € Fahrdienst pro Woche



Standort/Treffpunkt wird rechtzeitig bekannt gegeben



Kinder mit und ohne Behinderung



Das Angebot ist rollstuhlgerecht



Stadtranderholung: Sommerferienwochen 5 und 6

In den letzten zwei Ferienwochen haben wir täglich für dich und deine Freunde ein abwechslungsreiches Programm vorbereitet.

Die zwei Wochen stehen unter dem Motto – Olympia.

Gemeinsam starten wir unseren Tag in bedürfnis- und interessenbezogenen Kleingruppen mit einem Frühstück. Es gibt abenteuerliche und spannende Programmpunkte wie Basteln, Toben, Spielen mit unseren Freunden und wir machen kleine Ausflüge.

Mittags gibt es eine warme Mahlzeit um dann gestärkt in unser Nachmittagsprogramm zu starten. Nach einem langen Tag und viel Bewegung lassen wir den Tag mit einem kleinen Snack entspannt ausklingen.



Jeweils 9–16 Uhr

5. Woche: Mo. 01.09. bis Fr. 05.09.2025

6. Woche: Mo. 08.09. bis Fr. 12.09.2025



Standort/Treffpunkt wird rechtzeitig bekannt gegeben.



Kinder mit und ohne Behinderung



Das Angebot ist rollstuhlgerecht



Pro Woche:

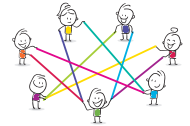
350,- € Pflege/Assistenz (Abrechnung über Pflegekasse möglich)

250,- € ohne Pflegegrad

100,- € Fahrdienst pro Woche



Freizeitgruppe Autismusspektrum Kampfkunst (FG ASS Kampfkunst)



Du hast Lust, endlich deine eigene Sportgruppe zu finden? Dann ist dieses Angebot vielleicht genau das Richtige für dich! Der Kurs ist geeignet für Kinder und Jugendliche im Autismusspektrum, welche sportliche Elemente aus verschiedenen Bereichen der Kampfkunst kennenlernen und erlernen möchten.

- MMA ist eine eigene Kampfsportart, welche alle Stile der Kampfsportwelt vereint;
- Boxen, Kickboxen, Ringen/Judo und auch das Grappling (Raufen) darf nicht fehlen
- der Körper wird nach und nach mobiler und stärker
- die Trainingsstunde wird durch meditative Übungen abgeschlossen
- Balance, Verständnis und Gefühl zum eigenen Körper sind sehr wichtig



Freitag (außerhalb von Ferien und Feiertagen) 14 bis 15.30 Uhr

Herr Baal ist der Headcoach vor Ort,
päd. Begleitung durch Mitarbeitende
der Lebenshilfe Böblingen

Anfragen ausschließlich über
Frau Sommer
u.sommer@lebenshilfe-boeblingen.de



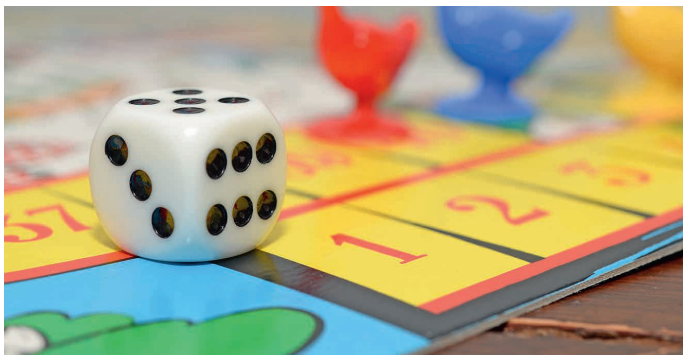
56,- € / je Termin (Abrechnung
über Pflegekasse möglich)



Fight Club Siberian Tiger,
Ziegelstraße 17-19, 71063 Sindelfingen



Kinder von ca. 7 bis 17 Jahren



Schülertreff: Käthe-Kollwitz-Schule



Der Schülertreff findet täglich im Anschluss an die regulären Schul- bzw. Kindergartenzeiten statt. Hier haben die Kinder und Jugendlichen die Möglichkeit sich nach der Schule zu treffen, Freundschaften zu knüpfen, zu spielen oder kreativ zu sein.

Gemeinsam wird besprochen, was wir unternehmen oder zum Vesper oder Mittagessen vorbereiten wollen.

Auf Wunsch können Hausaufgaben bearbeitet werden.



Montag bis Donnerstag bis 17 Uhr
Freitag: bis 15.30 Uhr
Bei Bedarf sind individuelle Assistenzzeiten nach Absprache möglich



Lebenshilfe Böblingen
Schloßberg 3, 71032 Böblingen



Kinder



4,- €/Std. Pflege/Assistenz (Abrechnung über Pflegekasse möglich)
2,- € Verpflegung (Di, Do)
4,- € warmes Essen (Mo, Mi, Fr)
7,- € Fahrdienst (auf Wunsch) pro Fahrt



Das Angebot ist rollstuhlgerecht



Schülertreff: Bodelschwingh-Schule



Der Schülertreff findet täglich im Anschluss an die regulären Schul- bzw. Kindergartenzeiten statt. Hier haben die Kinder und Jugendlichen die Möglichkeit sich nach der Schule zu treffen, Freundschaften zu knüpfen, zu spielen oder kreativ zu sein.

Gemeinsam wird besprochen, was wir unternehmen oder zum Vesper oder Mittagessen vorbereiten wollen.

Auf Wunsch können Hausaufgaben bearbeitet werden.



Montag – Donnerstag bis 17 Uhr
Freitag: bis 15.00 Uhr



Bodelschwingschule,
Sommerhofenstr. 99, Sindelfingen



Kinder



4,- €/Std. Pflege/Assistenz (Abrechnung über Pflegekasse möglich)
2,- € Verpflegung (Mo, Do)
4,- € warmes Essen (Di, Mi, Fr)
7,- € Fahrdienst (auf Wunsch) pro Fahrt



Das Angebot ist rollstuhlgerecht



Schülertreff: Winterhaldenschule



Der Schülertreff findet täglich im Anschluss an die regulären Schul- bzw. Kindergartenzeiten statt. Hier haben die Kinder und Jugendlichen die Möglichkeit sich nach der Schule zu treffen, Freundschaften zu knüpfen, zu spielen oder kreativ zu sein.

Gemeinsam wird besprochen, was wir unternehmen oder zum Vesper oder Mittagessen vorbereiten wollen.

Auf Wunsch können Hausaufgaben bearbeitet werden.



Montag – Donnerstag bis 17 Uhr
Freitag: bis 15.00 Uhr



Winterhaldenschule,
Sommerhofenstr. 105, Sindelfingen



Kinder



4,- €/Std. Pflege/Assistenz (Abrechnung über Pflegekasse möglich)
2,- € Verpflegung (Mo, Di, Do)
4,- € warmes Essen (Mi, Fr)
7,- € Fahrdienst (auf Wunsch) pro Fahrt



Das Angebot ist rollstuhlgerecht



Samstagstreff – Kinder

Es ist Samstag und gemeinsam verbringen wir einen schönen Tag mit einer tollen Gruppe. Je nach Jahreszeit haben wir uns ein tolles und abwechslungsreiches Programm für euch überlegt. Wir machen spannende Ausflüge in die Umgebung oder verbringen den Samstag am Schloßberg. Bei unserem Samstagstreff ist bestimmt für jeden etwas dabei.

Wir beginnen den Samstag gemeinsam um 10 Uhr am Schloßberg. Je nach Programmpunkt gibt es ein Vesper oder Mittagessen. Der Samstagstreff endet um 17 Uhr, bevor es nach Hause geht, gibt es noch einen kleinen Snack.



- 18.01.25 Backen am Schloßberg
- 08.02.25 Faschingsfeier
- 15.03.25 Märchengarten Ludwigsburg
- 05.04.25 Mumpelpark Herrenberg
- 17.05.25 Barfußpark
- 05.07.25 Abenteuer- und Wasserspielplatz Holzgerlingen
- 11.10.25 Tierpark
- 15.11.25 Karaoke-/Tanztag am Schloßberg
- 06.12.25 Weihnachtsfeier



- 85,- € Pflege/Assistenz (Abrechnung über Pflegekasse möglich)
- 65,- € ohne Pflegegrad
- 7,- € pro Fahrt



Kinder bis 13 Jahre



Die Angebote sind rollstuhlgerecht



Lebenshilfe Böblingen, Schloßberg



Laternen basteln

Du hast Lust eine Laterne für den gemeinsamen Laternenlauf am 11. November zu basteln?

Dann komme doch mit deinen Geschwistern, Eltern oder auch alleine vorbei und wir basteln gemeinsam eine richtig schöne Laterne. Alles, was Du mitbringen musst, ist gute Laune und die Lust zu basteln. Für Bastelideen und Material sorgen wir.

Wir freuen uns auf dich!



Freitag 07. November 2025
16 bis 18.30 Uhr



Lebenshilfe Böblingen, Schloßberg



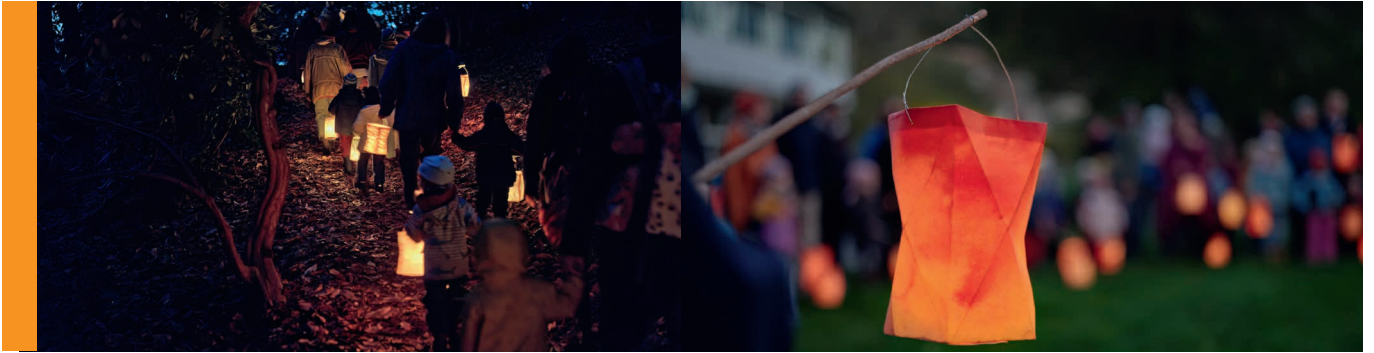
Kinder von 4 bis 14 Jahren



15,- € Pflege/Assistenz (Abrechnung über Pflegekasse möglich)
7,- € pro Fahrt



Das Angebot ist rollstuhlgerecht



Laterne laufen

Wir ziehen mit euren Laternen vom Schloßberg Richtung See und wieder zurück!

Wenn wir wieder zurück sind, essen wir noch gemeinsam eine Waffel auf dem Schloßberg und wärmen uns mit Punsch auf. Gerne könnt ihr gemeinsam mit euren Geschwistern und Eltern kommen. Bringe Dir bitte eine Laterne mit, wenn wir nicht eine gemeinsam gebastelt haben.

Wir freuen uns auf dich!



Dienstag 11. November 2025
18 bis 20 Uhr



Die Strecke ist rollstuhlgerecht.



Lebenshilfe Böblingen, Schloßberg



Kinder von 4 bis 14 Jahren



Einzelassistenz

Die Pflege und Assistenz eines Angehörigen kann belastend sein.
Das Geschwisterkind ohne Behinderung und/oder die Partnerschaft kommen zu kurz.
Selber bräuchte man mal wieder ein paar Stunden für sich selbst.

In solchen Fällen bieten wir Ihnen die Einzelassistenz an, die bei Ihnen zu Hause oder in unseren Räumlichkeiten stattfinden kann.



Individuell nach Absprache
c.mathissek@lebenshilfe-boeblingen.de



Individuell nach Absprache



Kinder



auf Anfrage
bei Pflegegrad Abrechnung
über Pflegekasse möglich